

L'Escola Municipal d'Ensenyaments Artístics de Sant Lluís compleix cinc anys!



Sembla que va ser ahir quan, de fet ara fa cinc anys, l'Ajuntament de Sant Lluís va posar tota la seva il·lusió a crear l'Escola Municipal d'Ensenyaments Artístics de Sant Lluís. Des dels seus inicis, l'Escola ha lluitat per portar endavant el seu lema, que no és altre que apropar l'art i la cultura a tothom a Sant Lluís.

La veritat és que és un orgull per a tots nosaltres poder disposar d'aquesta escola tan consolidada que s'ha convertit en un espai on tota la família pot gaudir del seu temps lliure. Ara bé, tot aquest prestigi que ha aconseguit és gràcies a la feina realitzada tant pels directors com pels mateixos professors, els quals posen tota la seva energia i la seva professionalitat en cada una de les activitats que duen a terme.

Per a aquest curs 2008-2009, l'Escola tornarà a comptar amb l'OAR com a segon espai de realització d'algunes classes de l'Escola de Música ja que, com tots sabeu, les aules del CCE ens han quedat limitades.

Com a novetat, l'Escola oferirà classes de tècniques de restauració pictòriques i de restauració a càrrec de na Pepa Aguilar; com també classes de funky, si bé el professor d'aquesta especialitat està encara per determinar. De manera que aquestes tres matèries s'uniran a la resta que ja són tradició, o sigui, les que ofereixen l'Escola de Música, l'Escola de Dansa, l'Escola de Dibuix i Pintura, l'Escola de Teatre i l'Escola de Patinatge Artístic, al costat d'altres cursos com dansa oriental, tai-txi, ceràmica i ball menorquí.

Sobre el preu de les tarifes i de la matrícula, us record que per tercer any consecutiu l'Escola oferirà els seus coneguts descomptes aplicats, sempre, sobre la matrícula. La seva intenció és, des d'un principi, la d'afavorir la matriculació de tots els sectors de la població.

Vull donar les gràcies a tot l'equip que fa possible que l'Escola Municipal d'Ensenyaments Artístics s'hagi consolidat com una de les més importants entitats culturals d'àmbit municipal; com també al Centre Cultural i Esportiu de Sant Lluís per totes les facilitats que ens donen. Finalment, vull agrair el gest del rector de la Parròquia de Sant Lluís, Mn. Jesús Llompart, per cedir-nos, de nou, les aules de l'OAR.

Així, idò, desitji, en nom de l'Ajuntament de Sant Lluís, que tragueu tot el profit de la nostra escola i que pugueu rebre la millor formació cultural i artística.

Llorenç Carretero
Batle de Sant Lluís

Escola de Música



Direcció: Tomé Olives



Tomé Olives: harmonia, piano, llenguatge musical i orgue



Lucrecia Quevedo: llenguatge musical i violí



Ana Ilari: cant coral, piano i llenguatge musical



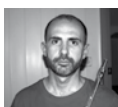
Carlos Mangado: guitarra d'acompanyament, elèctrica, combos i baix elèctric.



Nico Espinosa: guitarra



Iris Taltavull: flauta travessera i llenguatge musical



Lino Vidal: flauta travessera



Ximo Sanjuán: clarinet i saxo



Ignasi Santiago: trompeta i piano



Matilde Muñoz: castanyoles



Moisés Pelegrí: bateria i percussió



Laura Pons: piano complementari

Classes col·lectives: 27,50 €/mes (llenguatge musical, combos, conjunt instrumental, castanyoles, harmonia)

Classes d'instrument: 35 €/mes

Lloc: Escola Municipal d'Ensenyaments Artístics de Sant Lluís i OAR

Escola de Dansa



Direcció: Shaskia Quiñónez

Dansa clàssica

A partir de 4 anys

Preu: 30 €/mes

Dansa-psicomotricitat

A partir de 3 anys

Preu: 15 €/mes

Dansa moderna

A partir de 7 anys

Preu: 30 €/mes

Funky

A partir de 18 anys

Preu: 25 €/mes

Professora: Carla Cruells

Lloc: aula escènica



La directora serà l'encarregada de formar els grups tenint en compte les edats i els nivells.

Escola de Patinatge Artístic



Direcció: Mary Mier

Edat: a partir de 5 anys

Dia: divendres

Lloc: plaça des Pins

Monitora de patinatge: Aïda Allès



Horaris

Patinatge I: de 16 a 17. Preu: 20 €/mes

Patinatge II: de 17 a 18.30. Preu: 25 €/mes

Patinatge III: de 18.30 a 20. Preu: 25 €/mes

Patinatge IV: de 20 a 21.30. Preu: 25 €/mes

Escola de Teatre



Direcció: Matilde Muñiz

Preus: 30 €/mes

Edat: a partir de 5 anys

Professora de teatre: Inma Mas Dordal



Horaris

Dimecres i divendres

Teatre infantil I (de 4 a 6 anys): 16 a 17 h

Teatre infantil II (de 7 a 10 anys): 17 a 18 h

Teatre juvenil (a partir de 10 anys): 18 a 19 h

Lloc: aula escènica

Tai-txi



Mónica Sardà

Edat: a partir de 18 anys

Preu: 30 €/mes



Horari

Matins: dilluns i dimecres de 9 a 10:30

Iniciació: dimarts i divendres de 20.30 a 22

Avançat: dilluns i divendres de 19 a 20.30

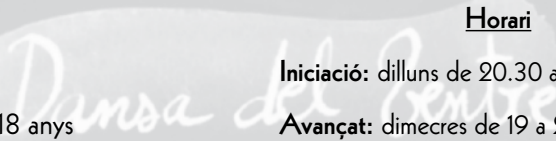
Dansa oriental



Geliah

Edat: a partir de 18 anys

Preu: 30 €/mes



Horari

Iniciació: dilluns de 20.30 a 22

Avançat: dimecres de 19 a 20.30

Intermedi: dimecres de 20.30 a 22

Ceràmica



Isaac Femenías

Edat: a partir de 18 anys

Preu: 45 €/mes (més 60 € de material)



Horari

dilluns de 18.30 a 20.30

Atenció:
aquest any
comença l'octubre!!!

Ball menorquí

Escola de ball del CCE Sant Lluís



Edat: a partir de 5 anys

Preu: 10 €/mes

Horari

Dissabte de 19 a 21.00

Preu: 10 €/mes

Lloc: sala escènica

Tècniques de restauració pictòriques / Restauració



Pepa Aguilar

Nou!

Horaris

Dilluns de 19 a 21.00 h.: 30 €/mes

Dimarts i dijous de 11 a 12.30 h.:

25 € (un dia) i 40 € (dos dies)

Edat: a partir de 18 anys

Lloc: a determinar

Informació

- ✍ Les activitats de l'Escola Municipal d'Ensenyaments Artístics de Sant Lluís es regeixen pel calendari escolar del Col·legi Públic de Sant Lluís.
- ✍ Aquest curs, de ponts no se'n faran. Només no hi haurà classe quan sigui festiu i durant les vacances escolars.
- ✍ Tots els alumnes tindran una setmana de prova de qualsevol activitat, que serà gratuïta.
- ✍ Els alumnes que es donin de baixa a partir de la segona setmana de classe del mes en què s'hagin apuntat, hauran de pagar únicament la meitat del preu de l'activitat.
- ✍ En el cas que un alumne no hagi d'assistir a classe, es demana que s'avisi el professor.
- ✍ La duració del curs serà de 8 mesos i mig: d'octubre a mitjan juny.
- ✍ Per inscriure's a les activitats que l'Escola ofereix, cal pagar una matrícula única de 40 € per alumne, independentment del nombre d'activitats escollides. Aquesta quantitat serà cobrada mitjançant domiciliació bancària juntament amb la primera quota. **Men-sualment**, cada alumne matriculat haurà de pagar la quantitat corresponent a l'activitat o activitats en què s'haurà inscrit.
- ✍ En el cas que un alumne s'hagués donat de baixa i volgués reprendre les classes durant el mateix curs, no haurà de tornar a pagar la matrícula.
- ✍ El preu de la matrícula estarà en correspondència amb el mes d'inscripció i de la manera següent: el mes d'octubre seran 40 €, el de novembre 35 €, desembre 30 €... i així correlativament fins al mes de maig, en què la matrícula de l'Escola costaria 5 €. Pel mes de juny, ja no s'acceptaran inscripcions.
- ✍ El pagament d'aquesta matrícula cobreix les despeses d'una assegurança de tots els alumnes inscrits per danys durant l'execució de les activitats. Cada professor o director disposa d'una còpia de la dita assegurança.
- ✍ Per tercer any consecutiu, l'Escola aposta pels **descomptes aplicats sobre el preu de la matrícula**. Aquests són acumulatius i individuals. Són els següents:
 - Descompte per família nombrosa: 15%
 - Descompte per família monoparental: 15%
 - Descompte per jubilació: 15%
 - Descomptes per més d'una activitat matriculada:
 - Dues activitats: 5%

- Tres activitats: 10%
- Quatre activitats: 15%
- Cinc activitats: 50%
- Descomptes per més d'un familiar matriculat:
 - Dos membres: 5%
 - Tres membres: 10%
 - Quatre membres: 15%
 - Cinc membres: 50%
- ✍ En el cas que, havent esgotat tots els recursos, es fes impossible el cobrament de quotes pendents, l'alumne no podrà tornar-se a matricular a l'Escola mentre no hagi satisfet el deute.
- ✍ En cas de voler-se donar de baixa, l'alumne ho haurà de notificar a secretaria abans del dia 1 del mes anterior al qual es vol donar de baixa. Si no ho fa així, se li cobrarà el rebut corresponent. A més, només s'acceptaran aquelles baixes formalitzades a la secretaria emplenant el corresponent full de baixa. En cas de no poder fer la gestió personalment, podrà recollir el full un familiar o amic, sempre que es retorni el full signat per l'usuari en qüestió. Altres formes de baixa no seran acceptades.
- ✍ El centre no es fa responsable dels alumnes un cop hagin acabat el seu horari de classes. En el cas que els alumnes quedin a disposició d'un amic, d'un familiar, etc., s'haurà de notificar al professor.
- ✍ A l'entrada de l'escola hi ha una bústia que es pot aprofitar per fer-nos arribar suggeriments, queixes o qualsevol circumstància que cregueu oportuna.
- ✍ Per a les activitats col·lectives, caldrà complir una quota mínima d'alumnat inscrit per tal de poder endegar l'activitat. En cas que no s'hi arribi, la secretaria de l'Escola es posarà en contacte amb els alumnes afectats.

Per a més informació:

ESCOLA MUNICIPAL D'ENSENYAMENTS ARTÍSTICS DE SANT LLUÍS

C/Sant Lluís, 56, 2n pis

Horari d'atenció al públic: dilluns, dimecres i dijous de 16.30 a 19.30;

o bé trucant els mateixos dies i hores al 971152087;

o bé als matins, al 971150950 (ext. 220), de 9 a 14 hores.



Full d'inscripció

FITXA DE L'ALUMNE/A

(Atenció: és molt important indicar el correu electrònic i el telèfon mòbil, si en teniu, per poder formalitzar la matriculació)

Nom.....

Llinatges.....

Domicili.....

Lloc.....

Data de naixement.....

DNI:.....

Telèfon mòbil:.....

Altre telèfon.....

Correu electrònic:.....

Voleu rebre notificacions via sms?: sí no

Signatura:

AUTORITZACIÓ BANCÀRIA

Titular compte corrent:.....

DNI.....

Autoritz el càrrec de les quotes de l'Escola Municipal d'Ensenyaments Artístics de Sant Lluís corresponents al curs 2008-2009:

Entitat bancària:.....

Dades domiciliació:.....

Signatura:

Posau una X a la casella corresponent a l'activitat o activitats que us interessin:

Escola de Música

- Sí, vull piano complementari (és gratuït)
- Llenguatge musical
- Piano
- Guitarra
- Guitarra d'acompanyament
- Percussió
- Flauta travessera
- Harmonia
- Orgue
- Baix elèctric
- Violí
- Trompeta
- Combos
- Bateria
- Saxo
- Clarinet
- Castanyoles
- Conjunt instrumental

Escola de Patinatge Artístic

- Patinatge artístic

Escola de Teatre

- Teatre infantil
- Teatre juvenil

Escola de Dibuix i Pintura

- Dibuix i pintura (1 dia)
- Dibuix i pintura (2 dies)

Escola de Dansa

- Dansa clàssica
- Dansa-psicomotricitat
- Dansa moderna

Cursos

- Tai-txi
- Dansa oriental
- Ball menorquí
- Ceràmica

Tècniques de restauració pictòriques/
Restauració

- Capvespres
- Matí, un dia
- Matí, dos dies
- Funky
- Salsa